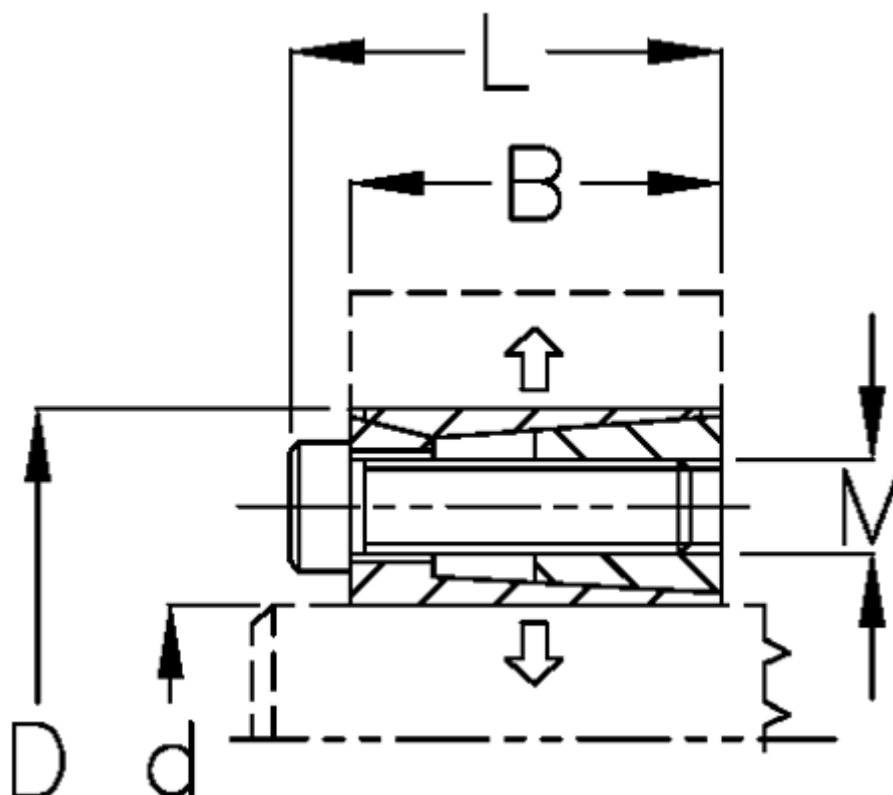


Varenummer: 436000038

Beskrivelse: Rota-fix spændelement L 38x60

Note: Kort byggeform. Færre bolte og dermed hurtige montage. Overfører middelstore momenter. Selvcentrerende.

Mål



B mm	= 22
d mm	= 38
D mm	= 60
F kN aksialkraft	= 36
L mm	= 28
M mm	= M6
Overfladeruhed	= R? ? 3.2 µm
P N/mm ² fladetryk på aksel/nav	= 85

T Nm drejningsmoment	= 560
Tolerance	= Aksel h8, Nav H8
Ts Nm boltetilspændingsmoment	= 17